

На даний момент більшість роутерів компанії ASUS підтримує 2 різновиди внутрішнього інтерфейсу налаштувань.

На цій сторінці будуть представлені 2 інструкції, під кожен тип програмного забезпечення, і його первинного налаштування при покупці або при скиданні до заводських налаштувань.

Перейдемо до інструкцій з налаштування.

Інструкція з налаштування №1 (на прикладі ASUS RT-N12)

Фізичне підключення роутера

Задня панель роутера для підключення



1(Reset) – кнопка для скидання роутеру до заводських налаштувань

2(ON/OFF) – ввімкнення/вимкнення живлення роутеру

3(Power) – живлення роутеру

4(WAN) – роз'єм підключення кабелю інтернету від провайдера

5 – роз'єми підключення абонентських пристроїв

6(WPS/Reset) – кнопка для підключення до WiFi-мережі без паролю(*за наявності підтримки WPS пристроєм*)

Нижня сторона роутера

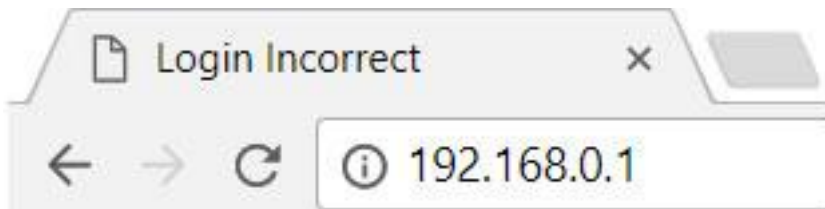
На нижній стороні роутера є заводська наліпка, на якій базові налаштування та інформація стосовно моделі та



Model No.: модель роутеру

Power: параметри живлення роутеру

Default Access: веб-адреса та дані входу до налаштувань
- адреса, котру вводять в адресну строку браузеру



- username(логін)

- password(пароль)

S/N: серійний номер пристрою

MAC: фізична адреса пристрою

Wireless Password(PIN) – 8-ми значне число, яке є стандартним паролем від вашої мережі(не налаштованого роутеру)

Програмне налаштування роутеру

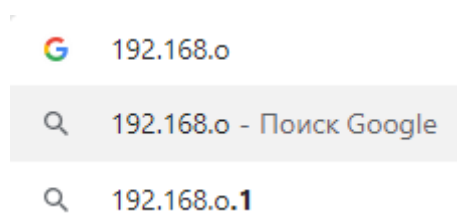
Щоб виконати налаштування вашого роутеру, потрібно зайти через браузер(телефону або комп'ютеру) по спеціальному посиланню, по якому знаходяться налаштування роутеру.

Важливо!

Для налаштування потрібно, щоб пристрій(смартфон або комп'ютер) був під'єднаний до WiFi роутеру, або кабелем від роутеру до ноутбуку/ПК

Також потрібно повністю вручну вводити адресу роутеру, і не обирати автоматично запропоновані варіанти від браузера(пошук Google)

Неправильно

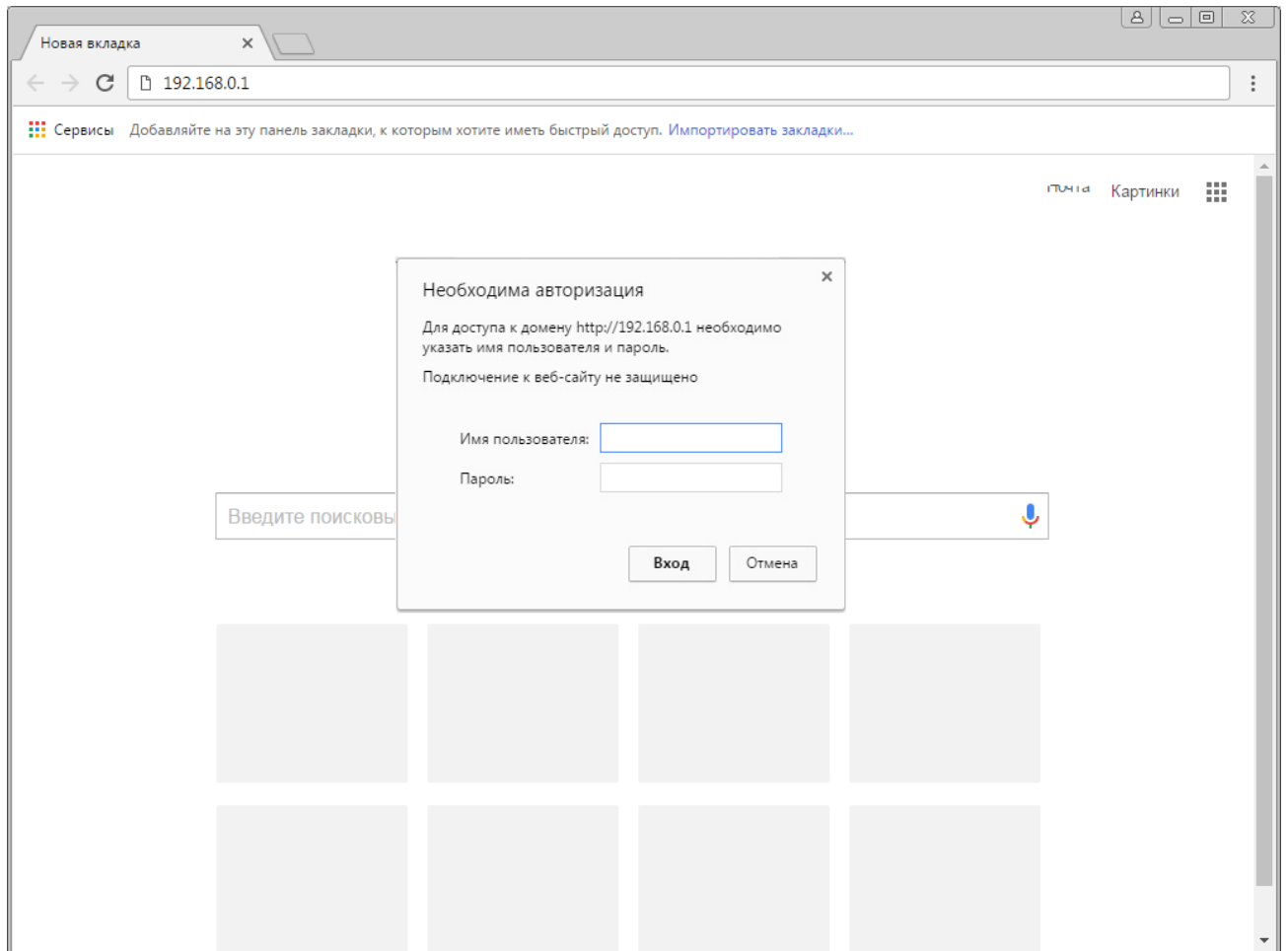


Правильно



Перший крок.

Відкриваємо браузер, та за посиланням (*192.168.0.1* або *192.168.1.1*), або за посиланням на зворотній стороні роутеру переходимо до внутрішніх налаштувань роутеру



При запиті імені користувача(логіну) та пароллю вводимо

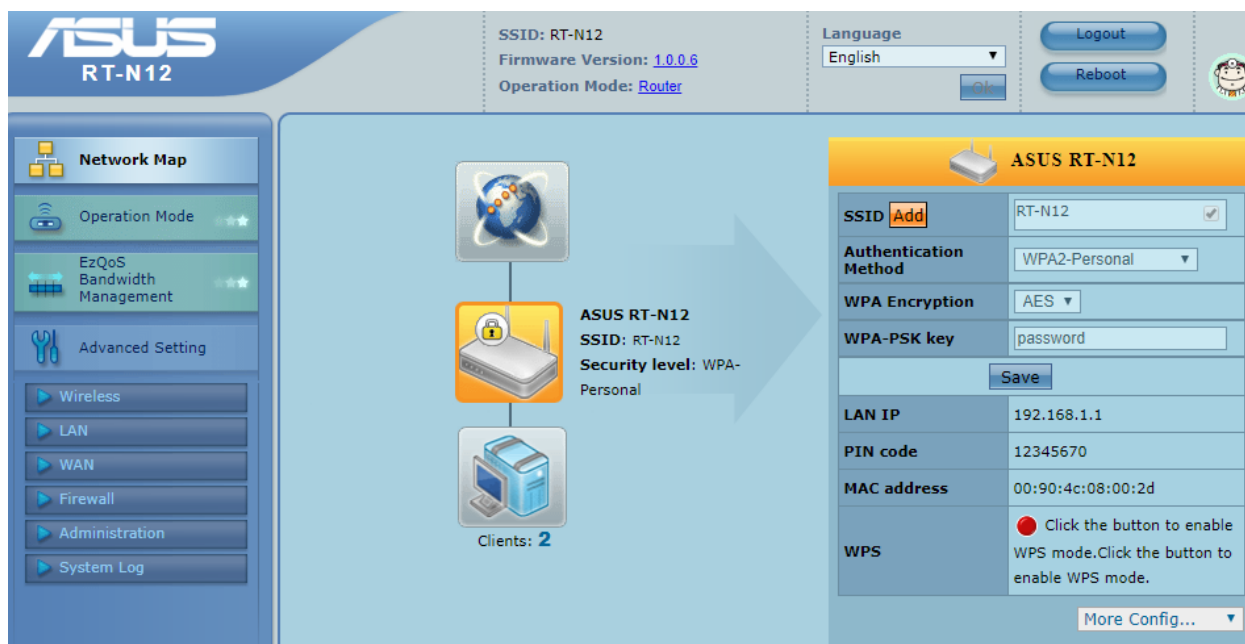
admin

admin

або ж дані з наліпки на роутері

Другий крок.

Ми потрапили в налаштування роутеру.



Справа знаходиться швидке налаштування Wi-Fi мережі.

SSID – назва мережі

Authentication Method(метод авторизації) – WPA2-Personal

WPA Encryption(шифрування WPA) – AES

WPA-PSK key(пароль від мережі Wi-Fi) – будь-який від 8 символів

Після налаштування натискаєте **Save**(зберегти)

Після збереження вверху натискаєте

Reboot(перезавантаження), воно відбувається 1-2 хвилини і можете користуватись роутером.

Інструкція з налаштування №2 (на прикладі ASUS RT-AC66U)

Фізичне підключення роутеру *Задня панель роутера для підключення*



1(Power) – живлення роутеру

2(ON/OFF) – ввімкнення/вимкнення живлення роутеру

3(USB) – для підключення USB-пристроїв

4(Reset) – кнопка для скидання роутеру до заводських налаштувань

5(WAN) – роз'єм підключення кабелю інтернету від провайдера

6 - роз'єми підключення абонентських пристроїв

7(WPS/Reset) – кнопка для підключення до WiFi-мережі без паролю(за наявності підтримки WPS пристроєм)

Нижня сторона роутера

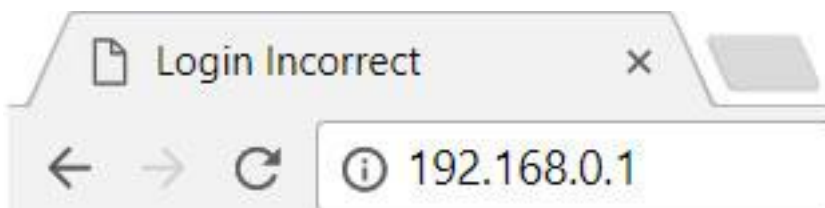
На нижній стороні роутеру є заводська наліпка, на якій базові налаштування та інформація стосовно моделі



Model No.: модель роутеру

Power: параметри живлення роутеру

Default Access: веб-адреса та дані входу до налаштувань
- адреса, котру вводять в адресну строку браузеру



- username(логін)

- password(пароль)

S/N: серійний номер пристрою

MAC: фізична адреса пристрою

Wireless Password(PIN) – 8-ми значне число, яке є стандартним паролем від вашої мережі(не налаштованого роутеру)

Програмне налаштування роутеру

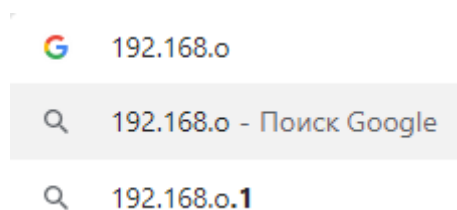
Щоб виконати налаштування вашого роутеру, потрібно зайти через браузер(телефону або комп'ютеру) по спеціальному посиланню, по якому знаходяться налаштування роутеру.

Важливо!

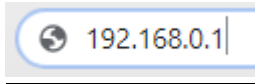
Для налаштування потрібно, щоб пристрій(смартфон або комп'ютер) був під'єднаний до WiFi роутеру, або кабелем від роутеру до ноутбуку/ПК

Також потрібно повністю вручну вводити адресу роутеру, і не обирати автоматично запропоновані варіанти від браузера(пошук Google)

Неправильно

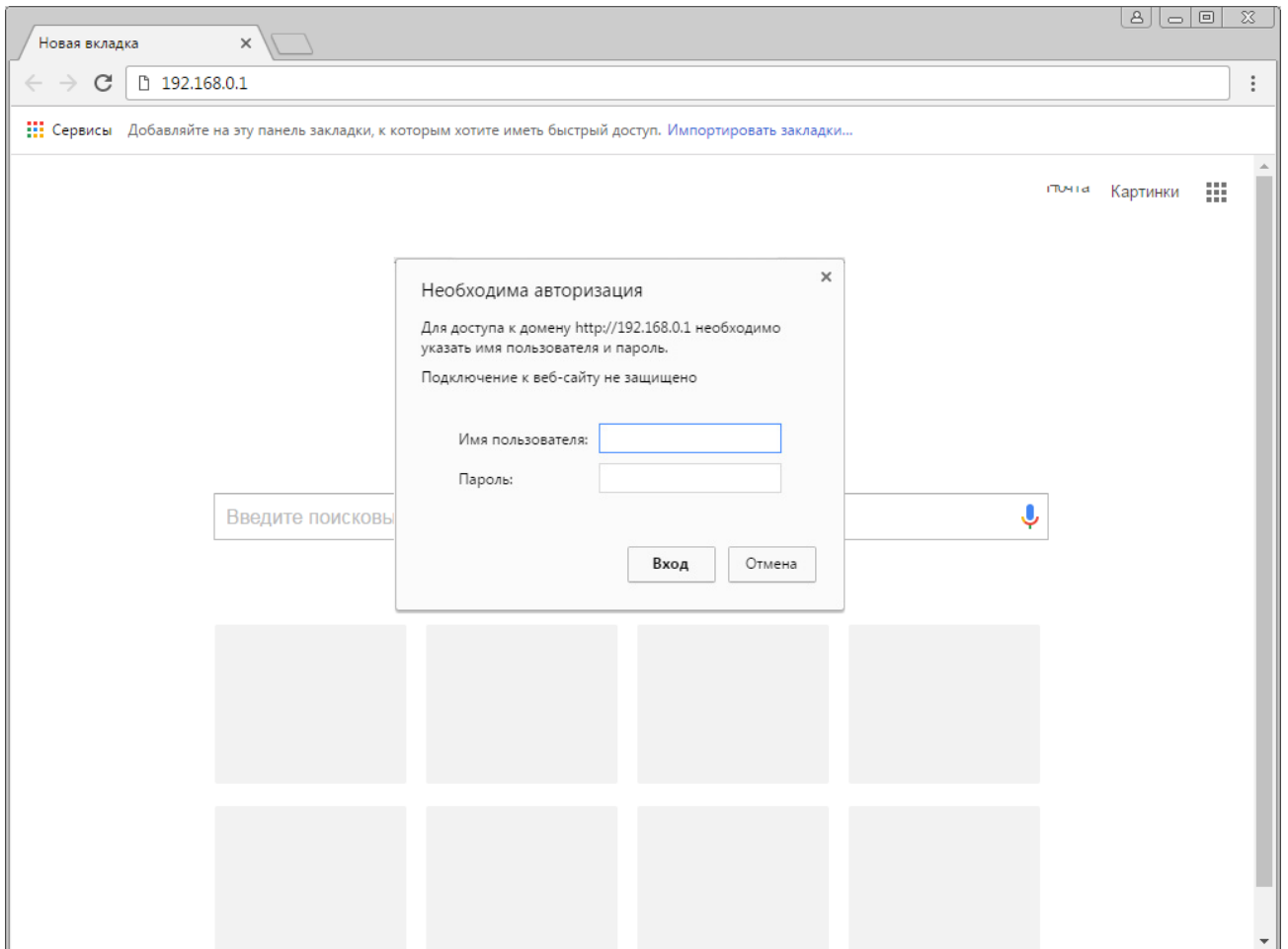


Правильно



Перший крок.

Відкриваємо браузер, та за посиланням (*192.168.0.1* або *192.168.1.1*), або за посиланням на зворотній стороні роутеру переходимо до внутрішніх налаштувань роутеру



При запиті імені користувача(логіну) та паролю вводимо
admin

admin

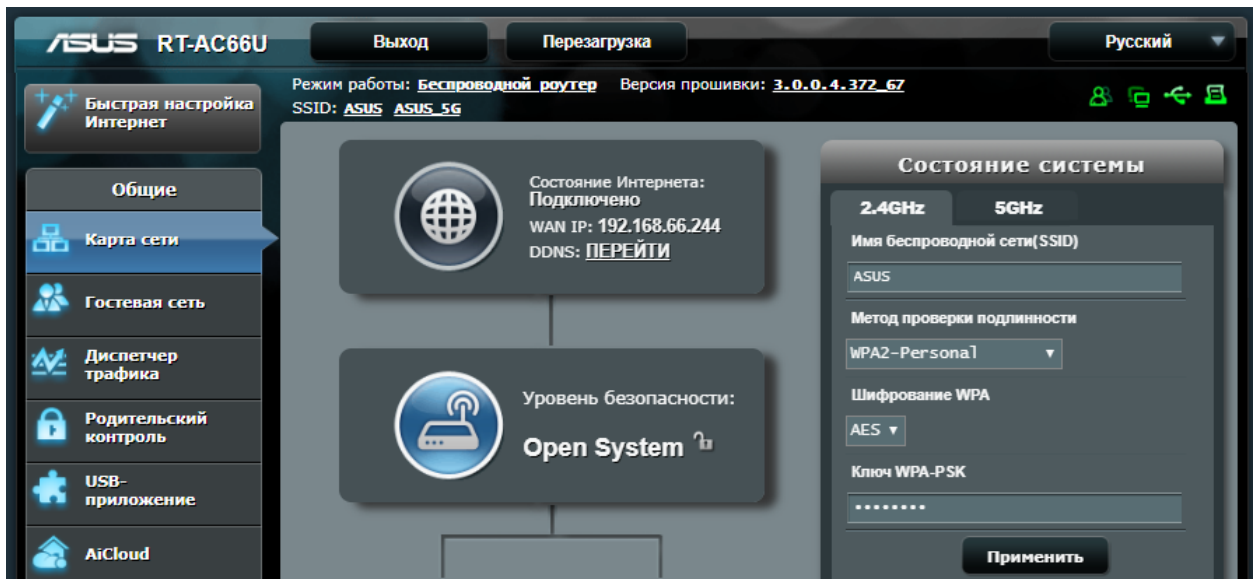
або ж дані з наліпки на роутері

Другий крок.

Ми потрапили в налаштування роутера.



Тепер справа, у розділі *Стан системи* налаштуємо Wi-Fi мережу



Ім'я бездротової мережі(SSID) – назва вашої мережі WiFi

Метод перевірки дійсності – WPA2-Personal

Шифрування WPA – AES

Ключ WPA-PSK – ваш пароль від мережі WiFi(від 8 символів)

По завершенню натискаємо *Застосувати*

Ваш роутер тільки що був первинно налаштований!